

Roxtec 安装工具





Roxtec 支架工具

Roxtec 固定工具通过固定松散的元件（例如密封模块、隔层板和电缆）在穿隔系统安装过程中作为额外的支撑为您提供帮助。

模块支架工具是用于水平安装的实用工具，用于将模块和隔层板固定到位，防止其掉落。通过机械力，它还可以短时间内将装置固定在适当位置，或暂时远离电缆。

隔层板夹具是一种设计用于在水平安装期间将隔层板牢牢固定到位的工具。成对使用时，一个隔层板夹具可以将安装的密封组件固定到位，而另一个可以通过将下一个隔层板固定到位来防止模块掉落。

隔层板夹设计用于在穿隔顶部固定隔层板和较小的电缆，并在安装过程中避开它们。

- 便于安装穿隔系统
- 水平安装的理想选择



MODULE HOLDER TOOL



STAYPLATE CLAMPS



STAYPLATE CLIP 120

产品名	重量 (kg)	产品编号
MODULE HOLDER TOOL	0.34	189058
STAYPLATE CLAMPS HORIZONTAL INST. S 2PCS	0.05	ICT0001000100
STAYPLATE CLIP 120	0.02	ICT0001000200



Roxtec 预压紧工具

Roxtec 预压紧工具简化了密封模块和压紧件的安装。它们可以预压紧框架内的组件，为压紧装置留出空间，还可以在安装间隙将密封组件固定住。

安装初期需要预压紧力时，使用预压紧工具 S/L。它的冲程较长，应用于长期进行部分安装的不完全安装场景。

轻质铝制偏心工具的设计适合标准的 3/8 “方形螺丝刀头。它们有三种不同的尺寸，用于不同的密封高度。

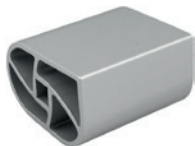
预压紧楔形压紧件通过拧紧螺栓产生强大的力。它们占用空间小，在插入楔形压紧件之前使用。它们具有持久的膨胀性，可以长期留在框架内固定密封组件。

手柄预压紧工具是一个杠杆，通过手动在框架中施力。它占地面积小，适合最小的间隙，在插入 Roxtec Wedge 之前直接使用。

- 简化密封模块压紧的实用工具



PRE-COMPRESSION
TOOL LARGE



PRE-COMP ECCENTRIC
TOOL LARGE



PRE-COMP ECCENTRIC
TOOL COMPACT



PRE-COMPRESSION
WEDGE 120



HANDGRIP PRE-COMP

产品名	重量 (kg)	产品编号
PRE-COMPRESSION TOOL SMALL	0.38	5ICT000001269
PRE-COMPRESSION TOOL LARGE	0.45	ICT0001000000
PRE-COMP ECCENTRIC TOOL SMALL	0.06	ICT0001000302
PRE-COMP ECCENTRIC TOOL LARGE	0.12	ICT0001000301
PRE-COMP ECCENTRIC TOOL COMPACT	0.03	ICT0001000316
PRE-COMPRESSION WEDGE 120	0.32	ICT0001000500
PRE-COMPRESSION WEDGE 40/60	0.15	5ICT000003691
HANDGRIP PRE-COMP	0.42	ICT0001000401



Roxtec 压紧装置工具

Roxtec 压紧装置工具用于配合 Roxtec 楔形压紧件使用。

楔形压紧件拧紧工具通过简化对螺栓的操作，从两个动作到一个动作来缩短压紧 Roxtec 楔形压紧件的时间。它适合 1/2” 的套筒螺丝刀。

压紧件拆除装置可以更轻松地从此穿隔系统中移除楔形压紧件。将卡钩卡到压紧装置的螺栓上，工具通过机械力将 Roxtec 楔形压紧件拉出。

顶部拆除装置用于在升级期间从穿隔上移除旧版本的压紧装置。

顶部拆除装置适配工具与顶部拆除装置一起用于拆卸其他类型的压紧装置。

● 安装楔形压紧件的实用工具



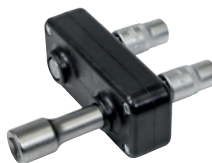
TOP PACKING PULLER



TOP PACKING PULLER
ADAPTER

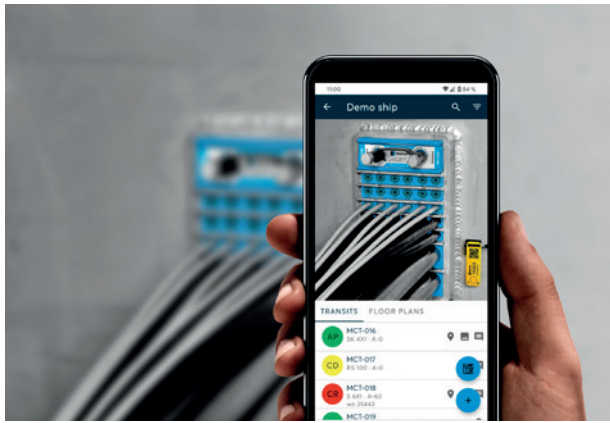


WEDGE PULLER



WEDGE TIGHTENING
TOOL

产品名	重量 (kg)	产品编号
TOP PACKING PULLER	0.94	IPP0001000000
TOP PACKING PULLER ADAPTER	0.25	ICT0002000000
WEDGE PULLER	0.8	103248
WEDGE TIGHTENING TOOL	0.67	103460



Roxtec 检查工具

Roxtec 检查工具可帮助您识别穿隔系统，选择正确的密封模块，对穿隔系统进行压力测试，或者保护穿隔系统不被破坏。

穿隔 ID 工具包用于为穿隔提供单独的名称，并记录安装现场的所有穿隔。它通过二维码和数字序列与 Roxtec 穿隔系统管理软件集成。

模块适配指示工具有助于检查密封模块，并根据电缆/管道尺寸显示每个模块上应保留多少层。它还有助于在安装前选择正确的密封模块，并显示需要剥离多少层。

ETA 标识牌用于标识符合 ETA 标准的穿隔件。

测试管安装在双侧密封的框架中，如 SBTB 框架。通过在双侧密封之间注入水或气体，可以测试穿隔的完整性，并证明穿隔能保持所需的压力。

楔形锁套件不仅可以发出明确的防破坏信号，被破坏的密封系统还代表着可能存在未经授权的穿隔开孔。

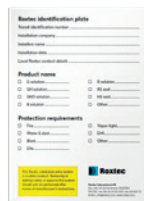
● 简化安装质量检查的实用工具



TRANSIT ID KIT 100-PACK



ROXTEC MODULE ADAPTION INDICATOR



IDENTIFICATION PLATE ETA

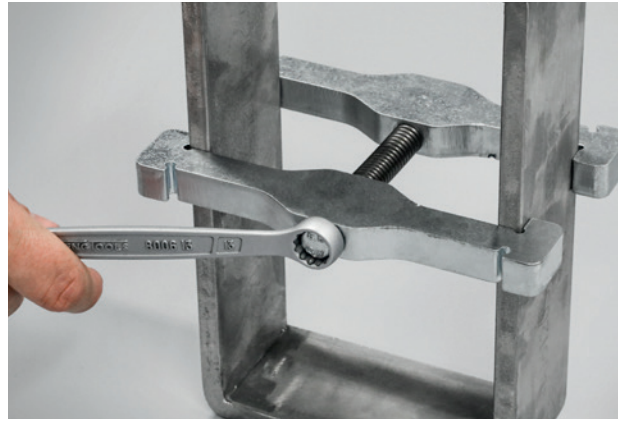


TEST PIPE



WEDGE LOCK 120 KIT AISI316

产品名	重量 (kg)	产品编号
TRANSIT ID KIT 100-PACK	0.43	198451
ROXTEC MODULE ADAPTION INDICATOR	0	IQR2009000101
IDENTIFICATION PLATE ETA	0.02	173805
TEST PIPE	0.05	ICT2006000130
WEDGE LOCK 120 KIT AISI316 10-PACK	0.56	233976
WEDGE LOCK 120 KIT GALV 10-PACK	0.7	233975



Roxtec 焊接工具

Roxtec 焊接夹具旨在防止框架在焊接过程中膨胀超出公差。通过在焊接过程中夹紧框架的边框，可以防止焊接热量带来的热变形。Roxtec 焊接夹有 60 毫米和 120 毫米两种尺寸。焊接夹具 60 和 120 搭配 Roxtec S 系列框架使用，焊接夹具 C LW/K 搭配 Roxtec 紧凑型轻便框架 C LW/K 使用。

- 用于在焊接过程中保护框架



WELDING FIXTURE 120



WELDING FIXTURE 60

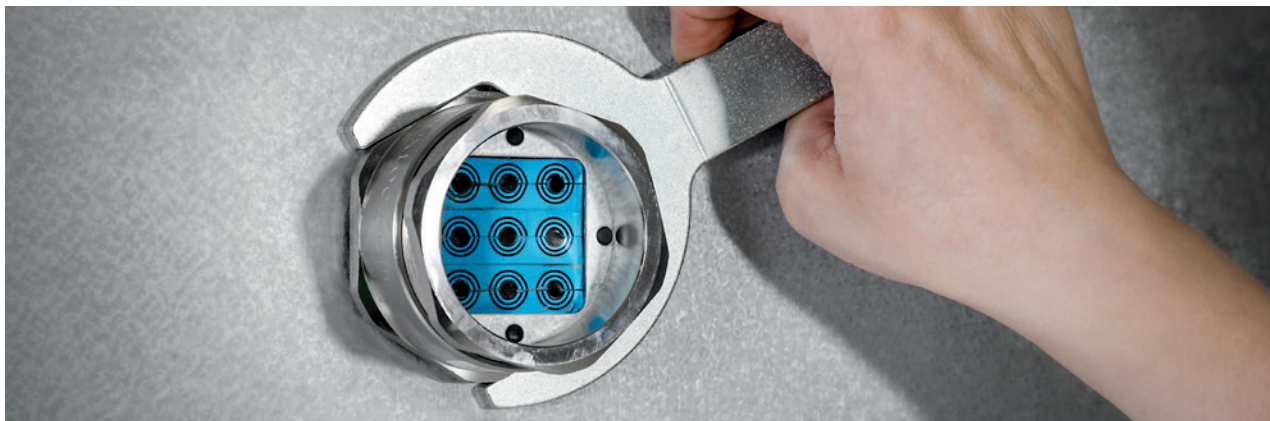


WELDING FIXTURE
C LW/K 120



WELDING FIXTURE
C LW/K 60

产品名	重量 (kg)	产品编号
WELDING FIXTURE 120	0.9	121932
WELDING FIXTURE 60	0.91	166441
WELDING FIXTURE C LW/K 120	2.12	234453
WELDING FIXTURE C LW/K 60	0.96	234449



Roxtec RG M63 工具

Roxtec RG M63 工具是专为安装 Roxtec RG M63 密封系统的 64 毫米螺帽和 68 毫米套筒而设计的扳手。

- 便于安装 RG M63 密封系统



RG M63 TOOLS - 2-PACK



RG M63 TOOL 3/8 GRIP

产品名	重量 (kg)	产品编号
RG M63 TOOLS - 2-PACK	0.62	5IRG000001545
RG M63 TOOL 3/8 GRIP	0.33	ICT2010000001

Protecting life and assets

roxtec.cn



BRO2022000404 ver_3/CN/2503/thoge
Roxtec® 和 Multidiameter® 是 Roxtec 在瑞典和/
或其他国家/地区的注册商标。